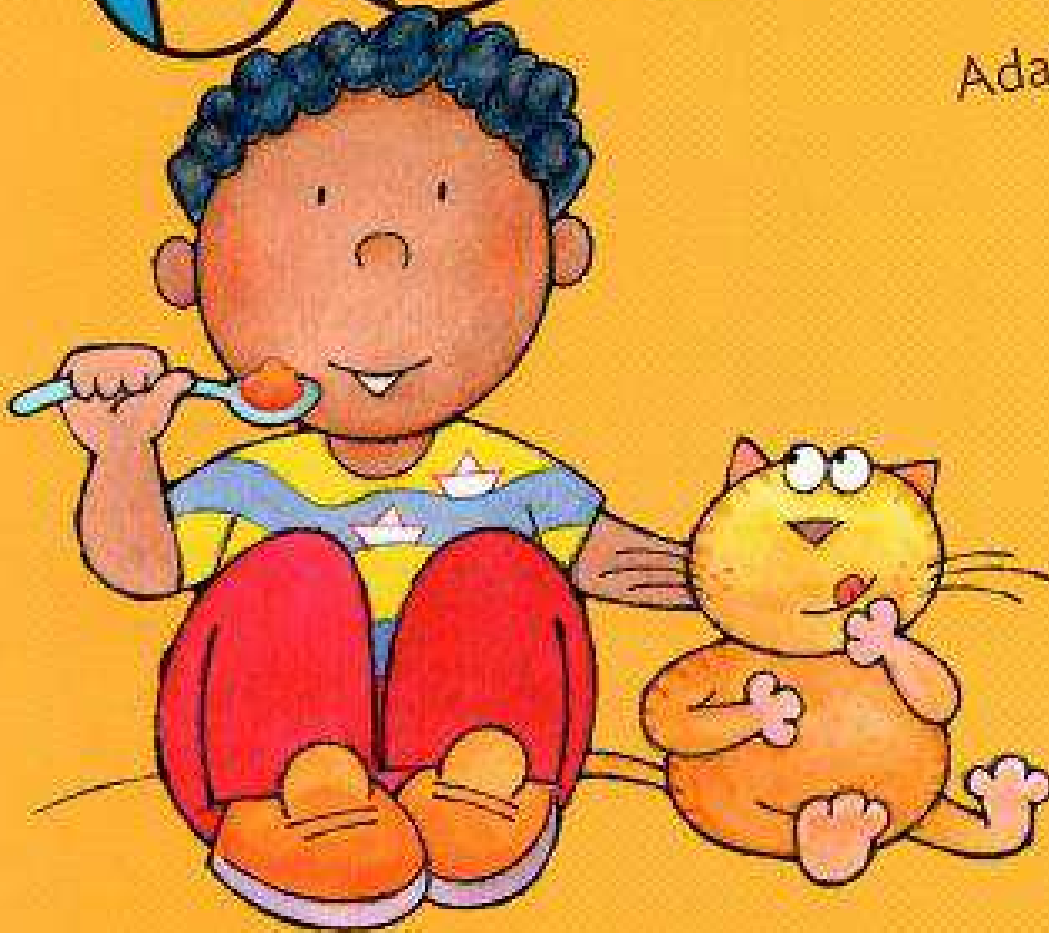


Ruth Rocha • Anna Flora

# Comer

ILUSTRAÇÕES DE  
Adalberto Cornavaca



SALAMANDRA

COMER COMIDA BEM DURA  
FAZ BEM AOS DENTES DA GENTE.





MAS UM DOCE MOLE E FOFO  
BEM QUE ME DEIXA CONTENTE.

UM CHOCOLATE BEM QUENTE,  
NO FRIO, É MUITO GOSTOSO!



MAS SE ESTÁ QUENTE LÁ FORA,  
O QUE É FRIO É DELICIOSO...





AZEDO, SALGADO E AMARGO  
SÃO O CONTRÁRIO DE DOCE.

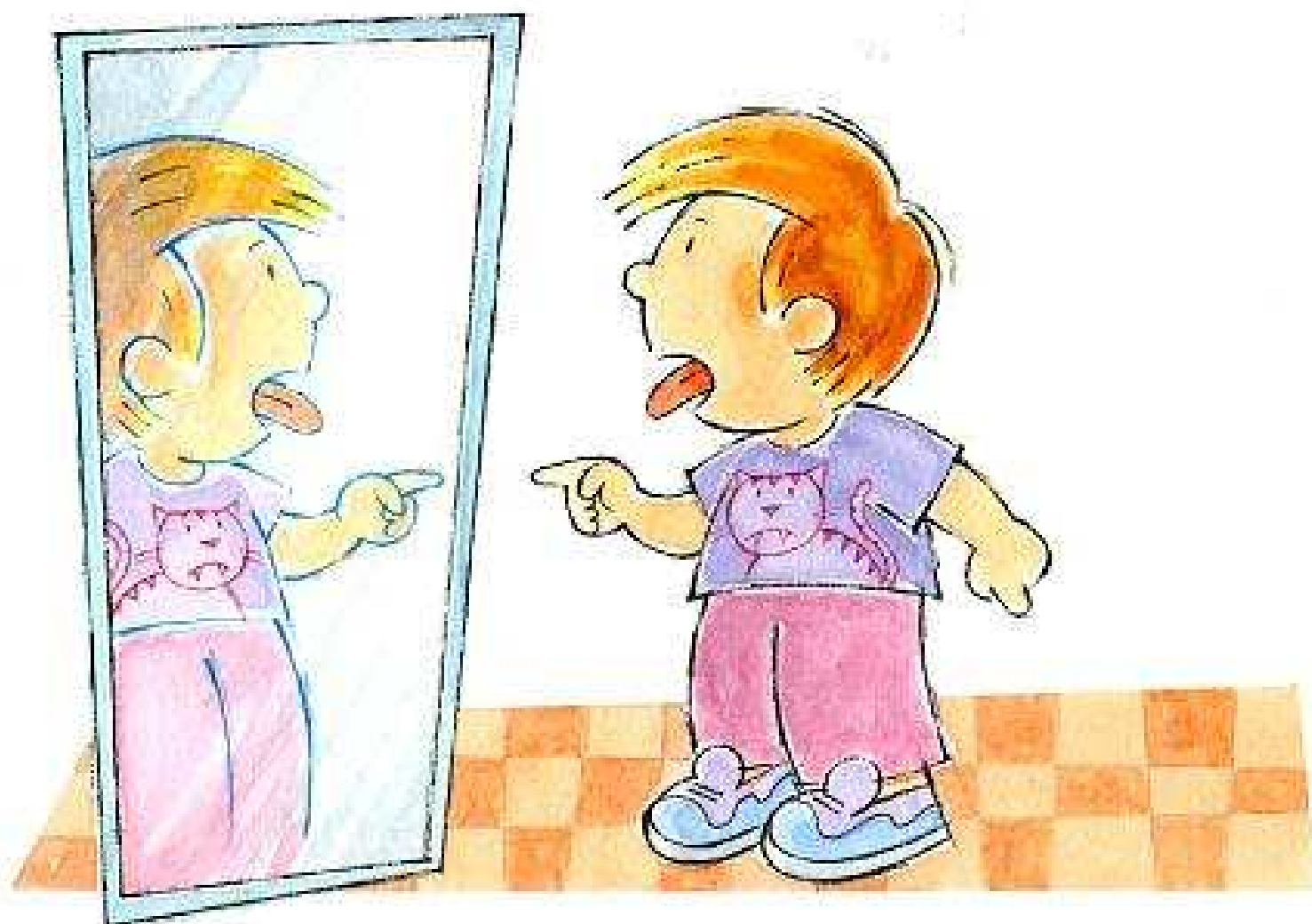


MAS, SE VOCÊ COMEU TUDO,  
O QUE ERA DOCE ACABOU-SE.

## COMER

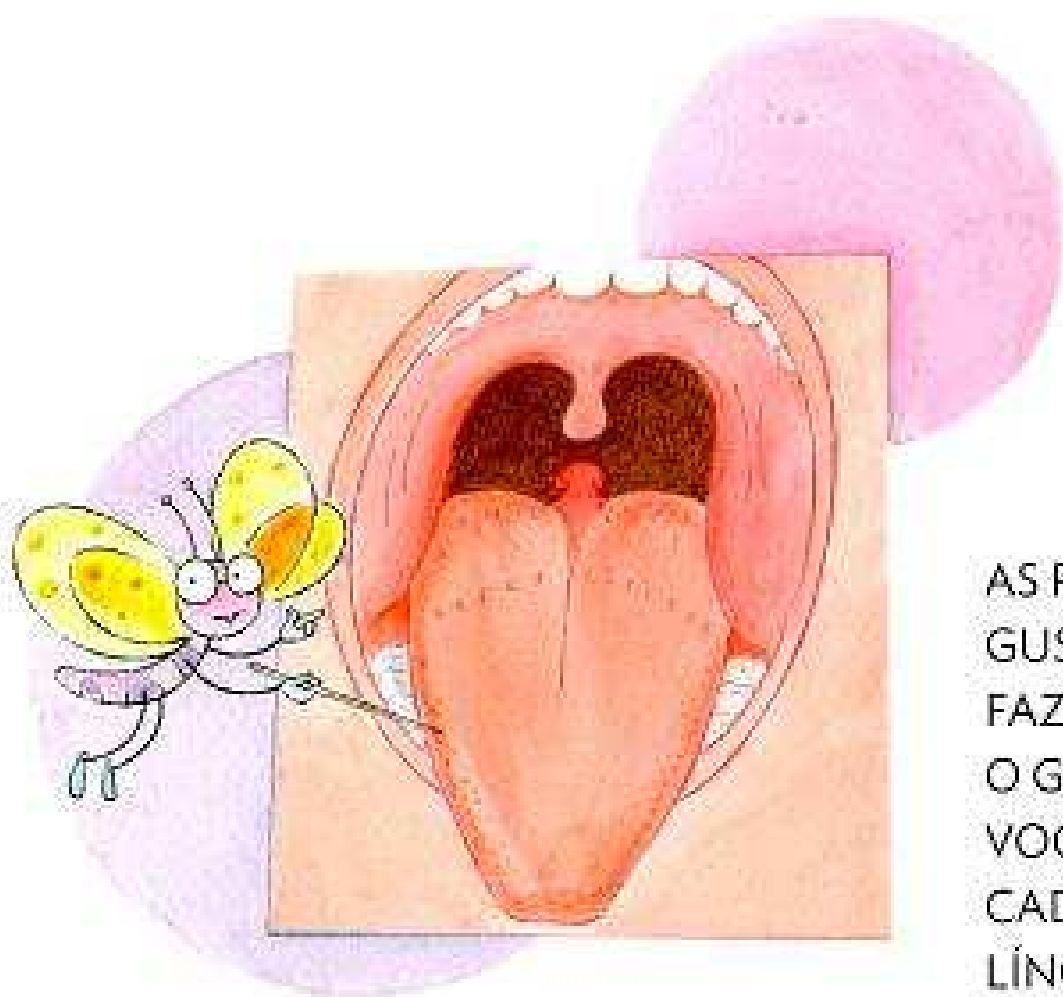
A GENTE SENTE O  
SABOR DA COMIDA  
PELA LÍNGUA.

MOSTRE SUA LÍNGUA NA  
FRENTE DE UM ESPELHO.





VOCÊ REPAROU QUE A PONTA, OS LADOS E O FUNDO DA LÍNGUA TÊM PEQUENOS "MONTINHOS"? DO LADO DELES TEM UNS BURACINHOS, E DENTRO DOS BURACINHOS ESTÃO AS PAPILAS GUSTATIVAS.



AS PAPILAS GUSTATIVAS É QUE FAZEM VOCÊ SENTIR O GOSTO DO QUE VOCÊ COME. CADA PARTE DA LÍNGUA SENTE UM SABOR DIFERENTE.

COLOQUE UM POUCO DE AÇÚCAR NA SUA LÍNGUA.  
SABE COMO VOCÊ SENTIU QUE ELE É DOCE?  
FORAM AS PAPILAS DA PONTA DA SUA LÍNGUA  
QUE PERCEBERAM A DOÇURA DO AÇÚCAR.

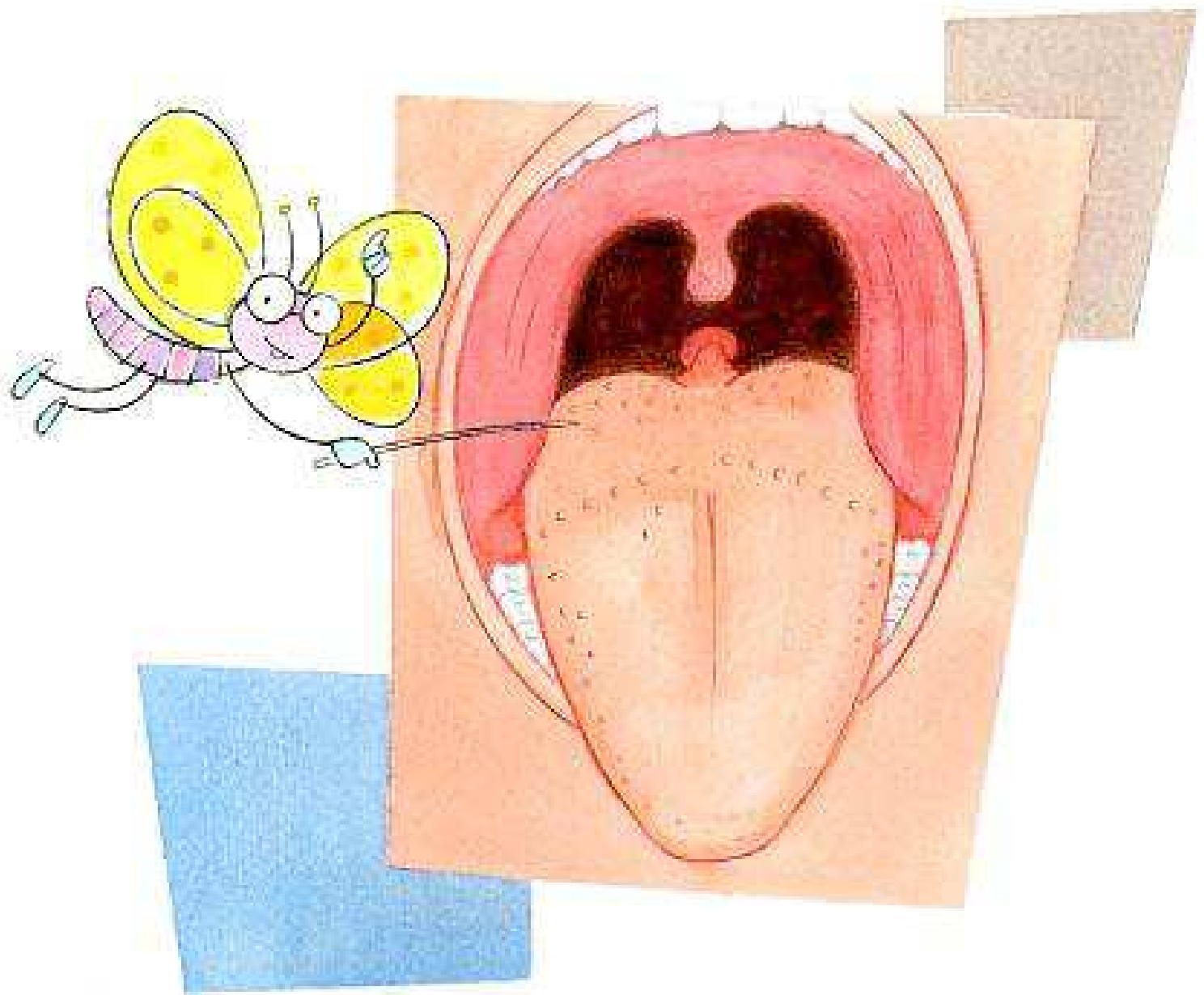




AGORA, COLOQUE UM POUCO  
DE SAL NA SUA LÍNGUA.  
SABE COMO VOCÊ SENTIU QUE ELE É SALGADO?  
FORAM AS PAPILAS QUE FICAM NA PARTE DE TRÁS  
DA SUA LÍNGUA QUE PERCEBERAM O GOSTO SALGADO.

AGORA LAMBA — SÓ UM POUCO —  
UM PEDAÇO DE LIMÃO.  
SABE COMO VOCÊ SENTIU  
QUE ELE É AZEDO?





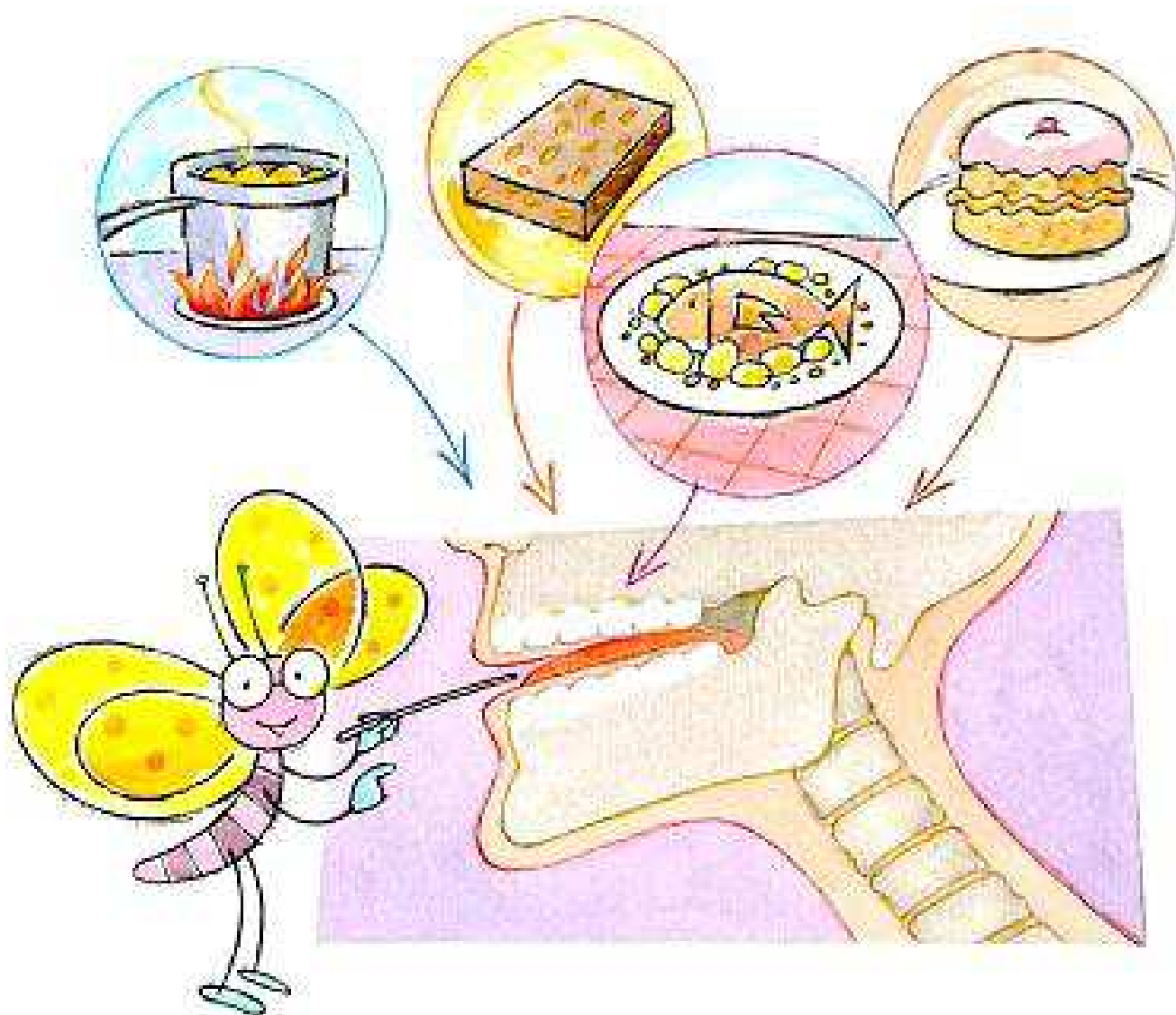
FORAM AS PAPILAS DO FUNDO  
DA SUA LÍNGUA QUE PERCEBERAM  
O AZEDUME DO LIMÃO.

COLOQUE — SÓ UM POUCO — DE EXTRATO  
DE TOMATE OU KETCHUP NA SUA LÍNGUA.

SABE COMO VOCÊ SENTIU  
QUE ELE É ÁCIDO?

FORAM AS PAPILAS QUE FICAM NOS  
LADOS DA SUA LÍNGUA QUE PERCEBERAM  
A ACIDEZ DO QUE VOCÊ COMEU.





A BOCA, A LÍNGUA, OS DENTES E OS OSSOS DO QUEIXO AJUDAM VOCÊ A PERCEBER COMO É O QUE VOCÊ ESTÁ COMENDO. SE É QUENTE OU FRIO, SE É DURO OU MOLE, SE É AZEDO, DOCE, AMARGO OU SALGADO.

## BRINCADEIRAS

CHAME UM AMIGO.  
PEGUE CINCO POTINHOS  
OU CINCO XÍCARAS.  
PONHA EM CADA UM DELES  
UM POUQUINHO DE:

1. AÇÚCAR
2. SAL
3. CRAVO-DA-ÍNDIA
4. MOSTARDA
5. UM PEDACINHO DE QUALQUER FRUTA





TAMPE OS OLHOS DO  
SEU AMIGO COM UM LENÇO.

PEGUE UM POTINHO POR VEZ  
E DÊ PARA SEU AMIGO PROVAR.  
ELE TEM QUE ADIVINHAR O  
QUE ESTÁ PROVANDO.  
DEPOIS VOCÊS  
TROCAM DE POSIÇÃO.

